

ちらし寿司



若竹ちらし

ネタ種類 マグロ、サーモン、イカ、カンパチ、エビ、アジ、甘エビ、玉子

1人前

1人前 **950** 円 (税抜) **1,026.0** 円 (税込)



北海親子ちらし

ネタ種類 サーモン、エビ、イクラ

1人前

1人前 **1,090** 円 (税抜) **1,177.2** 円 (税込)

光

(巻き物盛り合せ)



サビめき

2~3人前

カップ巻、イナリ、鉄火巻、エビサラダ巻、エビフライ巻、カニ風味サラダ巻、ヒレカツ巻

巻き寿司盛り合せ
2~3人前 **1,605** 円 (税抜)
1,733.4 円 (税込)

北極の海からのおくりものオーロラサーモン

人気の炙り・オーロラ・オニオンサーモンをセットにしました。冷たい海で育った、旨味も脂のりも最高のサーモンをどうぞ。

サーモンセット

各 **2,720** 円 (税抜) **2,937.6** 円 (税込)

A



サビめき

B



サビめき

C



サビめき

F



サビめき

令和8年4月改訂版

※社会情勢により予告なく価格変更を実施する場合がございます。何卒、ご了承ください。



メテニューアアウト



お持帰り

※盆・正月などの長期連休及び魚市場の休市、悪天候(未入荷)の時は、ネタの内容を変更させていただきます。何卒、ご了承くださいませよう宜しくお願い致します。

健軍店 〒862-0910 熊本県熊本市東区健軍本町10番地27
TEL.096-234-8087
合志店 〒861-1102 熊本県合志市須屋2659番14
TEL.096-223-9747



うまさ「くるり」と宙返り
寿司 **若竹丸**



HPIはコチラ

本格お寿司をご家庭で...

とく びょう
特上



1人前

マグロ、ヒラメ、サーモントロ、
甲イカ、うなぎ、生ホタテ、
カンパチ、赤生エビ、イクラ、ウニ

特上にぎり

1人前のみ **1,405**円(税抜)
1,517.4円(税込)

ふくび
福寿
(上にぎり)



4人前

マグロ、イカ、エビ、
サーモントロ、カンパチ、
タイ、アジ、煮穴子、
赤生エビ、ウニ

1人前 (10貫) **1,055**円(税抜) 1,139.4円(税込)
3人前 (30貫) **3,125**円(税抜) 3,375.0円(税込)
4人前 (40貫) **4,100**円(税抜) 4,428.0円(税込)
5人前 (50貫) **5,135**円(税抜) 5,545.8円(税込)

ふくび
緑寿
(にぎり盛り合せ)

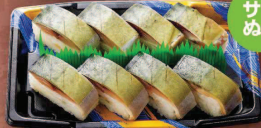


4人前

マグロ、イカ、エビ、
カンパチ、サーモン、
玉子、生エビ、生ホタテ、
イナリ、太巻き

1人前 (10貫) **910**円(税抜) 982.8円(税込)
3人前 (30貫) **2,690**円(税抜) 2,905.2円(税込)
4人前 (40貫) **3,520**円(税抜) 3,801.6円(税込)
5人前 (50貫) **4,410**円(税抜) 4,762.8円(税込)

巻き物



サビめき

バッテラ **720**円(税抜)
777.6円(税込)



サビめき

焼サバ寿司 **720**円(税抜)
777.6円(税込)



サビめき

巻き寿司 **560**円(税抜)
604.8円(税込)



サビめき

いなり寿司 **520**円(税抜)
561.6円(税込)



サビめき

助六 **540**円(税抜)
583.2円(税込)



サビめき

カッパ巻 **560**円(税抜)
604.8円(税込)



サビめき

山イモ巻 **600**円(税抜)
648.0円(税込)



サビめき

シンコ巻 **560**円(税抜)
604.8円(税込)



サビめき

納豆巻 **560**円(税抜)
604.8円(税込)



サビめき

カニ風味
サラダ巻 **520**円(税抜)
561.6円(税込)



サビめき

鉄火巻 **920**円(税抜)
993.6円(税込)



サビめき

エビフライ巻 **520**円(税抜)
561.6円(税込)

オードブル



3~4人前

唐揚げ、
下足フライ、エビフライ、
フライドポテト、枝豆

オードブル

3~4人前 **2,200**円(税抜)
2,376.0円(税込)

若竹丸じまんのシャリを
握り寿司・ちらし寿司・
手巻寿司など
おうちでお手軽に
お店の味を。

若竹丸じまんのシャリ

1kg・3~4人前 **510**円(税抜)
550.8円(税込)



3~4人前

その他



10個入

自家製
鯛だし鶏唐揚 **775**円(税抜)
837.0円(税込)



6個入

マロンあずき自家製
かりんとう饅頭 **600**円(税抜)
648.0円(税込)

※盆・正月などの長期連休及び魚市場の休市、悪天候(未入荷)の時は、ネタの内容を変更させていただきます。何卒、ご了承くださいませよう宜しくお願い致します。